

toolbox

Intelligent Tools for Information Technologies

Systemberatungsgesellschaft m.b.H.

Firmendarstellung

Andritzer Reichsstr. 157

A-8046 Graz

Tel.: +43/316/698 111

Fax: +43/316/698 111 – 9

office@toolbox.at

www.toolbox.at



INHALTSVERZEICHNIS

1	Philosophie – Unternehmen im Mittelpunkt	3
1.1	Ihre Wünsche weisen den Weg	3
1.2	Ihr Erfolg ist unsere Motivation	3
2	Kompetenz – Betreuungskonzepte, die überzeugen.....	4
2.1	Partnerschaft – Fähigkeiten auf beiden Seiten	4
2.2	Systemberatung – IT Strukturen im Visier	5
2.3	Sicherheit – Zuverlässige Server und Backup-Lösungen	6
2.4	Outtasking statt Outsourcing – Einbindung des Kunden	6
2.5	Schulungskonzepte – Neue Basis für Ihre Kompetenz	7
2.6	Portfolio – Leistungen zu Ihren Diensten	7
2.7	Kompetenzbereiche – Wichtige IT Bausteine als Fundament	8
3	Referenzen – Erfahrungen als Wegweiser	9
3.1	Server- und PC –Betreuung öffentlicher Dienst	9
3.2	IT Komplettlösung für Patientenverwaltung (Hard- und Software)	10
3.3	Outsourcing IT für IT spezialisierte Unternehmensberatung	10
3.4	IT Komplettbetreuung mit Groupware-Lösung	11
3.5	Neues Netzwerk und laufende Komplettbetreuung	11
3.6	Auszug Projektliste – weitere Kunden	12
4	Toolbox – Partner für Heute und Morgen.....	13
4.1	Firmenstandort	13
4.2	Geschäftsführung	14
4.3	Unternehmensgeschichte	14
4.4	Personalentwicklung	14
4.5	Schritte zur Partnerschaft	15

1 PHILOSOPHIE – UNTERNEHMEN IM MITTELPUNKT



*Das Durchschnittliche gibt der Welt Ihren Bestand,
das aussergewöhnliche ihren Wert. [Oscar Wilde 1854 - 1900]*

1.1 Ihre Wünsche weisen den Weg

Ihre Mitarbeiter kommunizieren über Email. Ihre Daten liegen zentral am Server. Ihre Geschäftsberichte müssen für die nächste Sitzung ausgedruckt werden. Informationen und Informationstechnologien (IT) bestimmen vielleicht Ihren Berufsalltag mehr als Ihnen lieb ist:

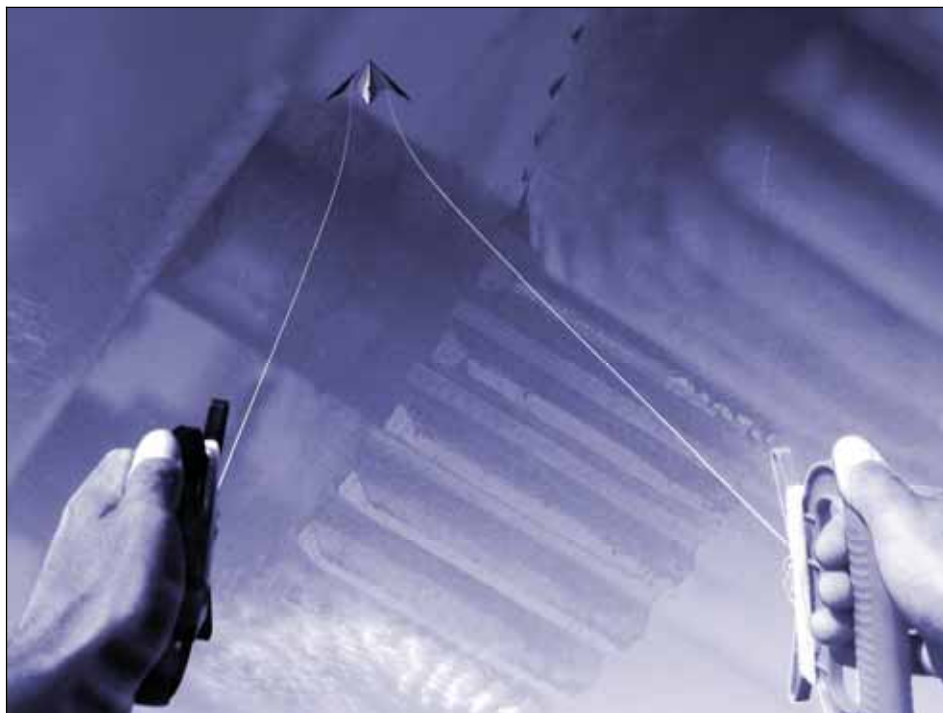
- Sie wollen sich wieder verstärkt auf Ihre Kernkompetenz konzentrieren?
- Sie wünschen sich Informationstechnologien, die Sie optimal unterstützen?
- Sie zählen auf Zuverlässigkeit und Datensicherheit?
- Sie erwarten schlüsselfertige IT Lösungen, die Sie schneller an neue Ziele tragen?

Und sie suchen einen kompetenten Partner, der sie hierbei individuell unterstützt und Ihnen viele Arbeiten abnimmt!

1.2 Ihr Erfolg ist unsere Motivation

Zuverlässige IT Lösungen und leistungsfähige Kommunikationstechnologie sind das Steuer für langfristige Erfolge. Doch nur durch individuelle Betreuungskonzepte werden Sie optimal bei Einhalten des Kurses unterstützt und gelangen schneller ans Ziel – bei jedem Wetter.

2 KOMPETENZ – BETREUUNGSKONZEPTE, DIE ÜBERZEUGEN



*Erfolg besteht darin, dass man genau die Fähigkeiten hat,
die gefragt sind. [Henry Ford 1863 - 1947]*

We think IT.

Gemeinsam mit Ihnen identifizieren wir Ihren Bedarf und konzipieren individuelle (IT) Lösungen, die Ihre eigenen Kompetenzen effizient integrieren

We build IT.

Sie konzentrieren sich auf Ihre Kernkompetenz und wir setzen die vereinbarten (IT) Lösungen um, während Sie ungestört Ihr Tagesgeschäft abwickeln.

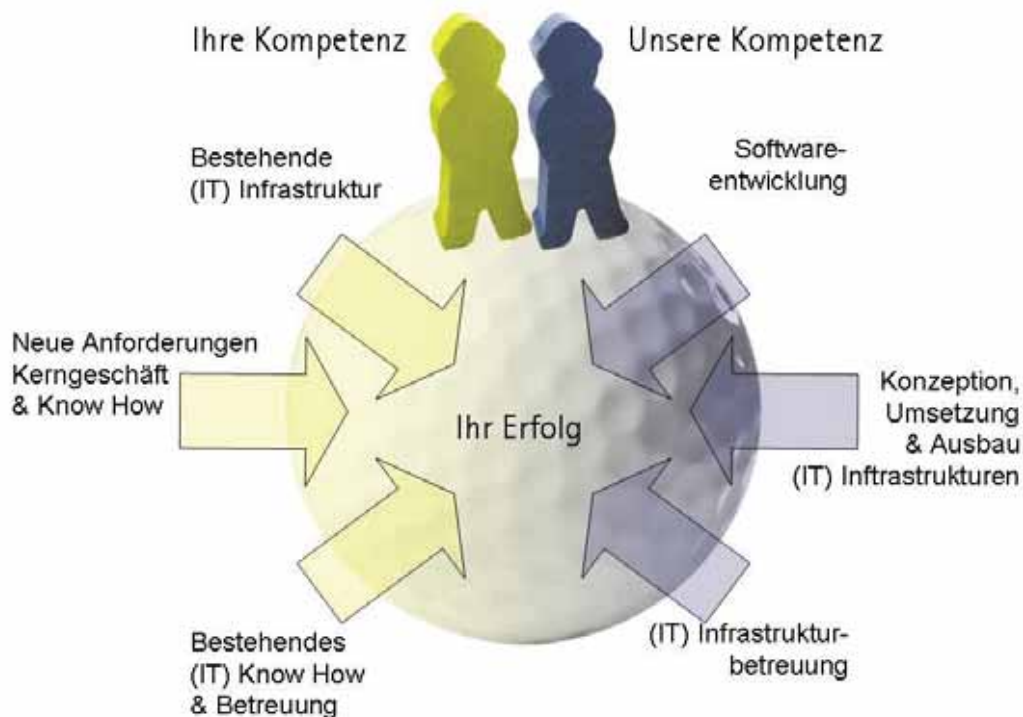
You use IT.

Unabhängig von dem von Ihnen gewählten Betreuungskonzept, können Sie Ihre Geschäfte mit Hilfe leistungsfähiger und optimierter (IT) Lösungen langfristig auf Erfolgskurs bringen.

Moderne IT Strukturen sind und bleiben immer ein Werkzeug. Wir helfen Ihnen, dieses Werkzeug effizient zur Steigerung Ihrer Produktivität einzusetzen.

2.1 Partnerschaft – Fähigkeiten auf beiden Seiten

Der Erfolg sowohl neuer als auch langjährig gewachsener Partnerschaften lebt von der gegenseitigen Ergänzung von Kompetenz und Erfahrung. Um Ihnen eine optimale Betreuung anbieten zu können, berücksichtigen wir nicht nur aktuelle und neue Geschäftsanforderungen, sondern identifizieren Ihre bestehende IT Infrastruktur ebenso wie Ihr internes IT Know How.



2.2 Systemberatung – IT Strukturen im Visier



*Pläne ohne Beratung schlagen fehl;
 durch gute Ratgeber führen sie zum Ziel.
 [Die Bibel – Sprüche 15.22]*

Ihre Ziele bestimmen den Weg

Wie sehen die Pläne für Ihre Zukunft aus? Wir hören genau zu, hinterfragen ihre Unternehmensstrukturen und erstellen anschließend individuelle Konzepte für den erfolgreichen Betrieb neuer oder erweiterter IT Infrastrukturen in Ihrem Unternehmen.

Die Umsetzung von IT Konzepten beinhaltet für unsere qualifizierten Spezialisten mehr als die technische Realisierung. Jede Veränderung oder Neuerung ist eine Herausforderung für Ihre Mitarbeiter, an die wir Sie mit größter Sorgfalt heranführen.

In allen Fragen zum Thema IT Integration und Betreuung stehen wir Ihnen Rede und Antwort. Unser fundiertes und immer auf dem neusten Stand befindliche IT Know How ermöglicht die Konzeption und Umsetzung effizienter und langfristig einsetzbarer IT Lösungen für Ihr Unternehmen – vom Netzwerk bis zum PC Arbeitsplatz.

Wo standardisierte, am Markt befindliche Lösungen Ihren Anforderungen nicht gerecht werden, entwickeln wir für Sie maßgeschneiderte Software.

2.3 Sicherheit – Zuverlässige Server und Backup-Lösungen



*Sicher ist, das nichts sicher ist,
Selbst das nicht.
[Joachim Ringelnatz 1883 - 1934]*

Ihre Daten sind uns Gold wert

Durch das schnelle Wachstum der Netze und des Internets stehen Ihnen als Unternehmen immer neue Informationen zur Verfügung. Gleichzeitig steigt aber die Anzahl lauernder Gefahren, die nicht immer sofort sichtbar sind. Wir identifizieren für Sie mögliche Sicherheitslücken und informieren Sie über einen optimalen Schutz.

Zuverlässige Server- und Backuplösungen stellen sicher, dass Ihre Geschäfte ungeachtet jeder möglichen Katastrophe immer ungestört abgewickelt werden können.

2.4 Outtasking statt Outsourcing – Einbindung des Kunden



*Keiner weiß so viel wie wir alle zusammen.
[Inscription auf einer dänischen Rathaustür]*

Immer mit Ihnen im Gespräch

Auf Wunsch betreuen wir Ihre IT komplett oder unterstützen Ihre eigenen IT Mitarbeiter wo und wann es notwendig ist. Bereits im Unternehmen vorhandenes IT Know How kann ein wichtiger Baustein für den Erfolg sein.

Wir identifizieren mit Ihnen zusammen, welche IT Kompetenzen einerseits für Ihr Kerngeschäft wichtig sind und welche IT Tätigkeiten andererseits Ihren Erfolg bremsen. Sie bestimmen den Umfang der Betreuung und gemeinsam werden die benötigten Service Bausteine schriftlich genau fixiert. Profitieren Sie von einem individuellen Servicevertrag, der auf Wunsch ein vollständiges Outsourcing beinhaltet oder nur die Servicebausteine auslagert, die sie wirklich benötigen (Outtasking).

Sparen Sie Zeit und Kosten, indem Spezialisten vor Ort in enger Kooperation mit Ihren Mitarbeitern Lösungen konzipieren, umsetzen und einführen: von der Netzwerkbetreuung, über die Einrichtung eines Callcenter für Ihre Kunden oder einem Helpdesk für Ihre Mitarbeiter und vieles mehr.

2.5 Schulungskonzepte – Neue Basis für Ihre Kompetenz



*Eine Investition in Wissen
bringt immer noch die besten Zinsen!*
 [Benjamin Franklin 1706-1790]

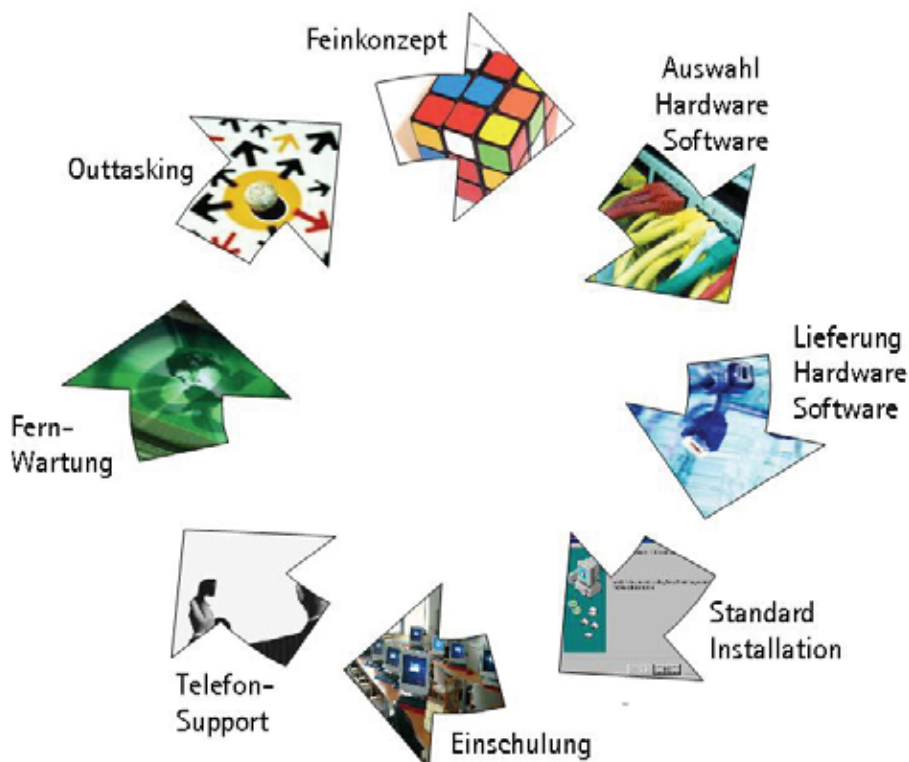
Wertvolles Wissen – Ihr Tagesgeschäft

Spezialisierte Personalressourcen betreuen Sie bei der Verwendung modernster Technologien und maßgeschneiderter Lösungen, ohne dass Sie dieses Know How firmenintern aufbauen müssen. Gleichzeitig arbeiten wir mit Ihnen zusammen individuelle Schulungskonzepte aus, damit Ihre Anwender und Administratoren immer up to date sind.

Ihr täglicher Büroalltag gibt für uns den Ton an. Erfahrene Trainer vermitteln Ihnen und Ihren Mitarbeitern aktuelles Know How für bestehende und veränderte Arbeitsabläufe direkt am Arbeitsplatz. An Stelle einer weiten Anreise können Ihre Mitarbeiter neu erworbenes Wissen ohne Umwege in Geschäftsprozesse einbinden.

2.6 Portfolio – Leistungen zu Ihren Diensten

Sprechen Sie mit uns über das für Sie optimale Betreuungskonzept. Wählen Sie aus unserem Dienstleistungsportfolio einzelne Bausteine aus oder lassen Sie sich über langfristige Betreuungsprozesse informieren:

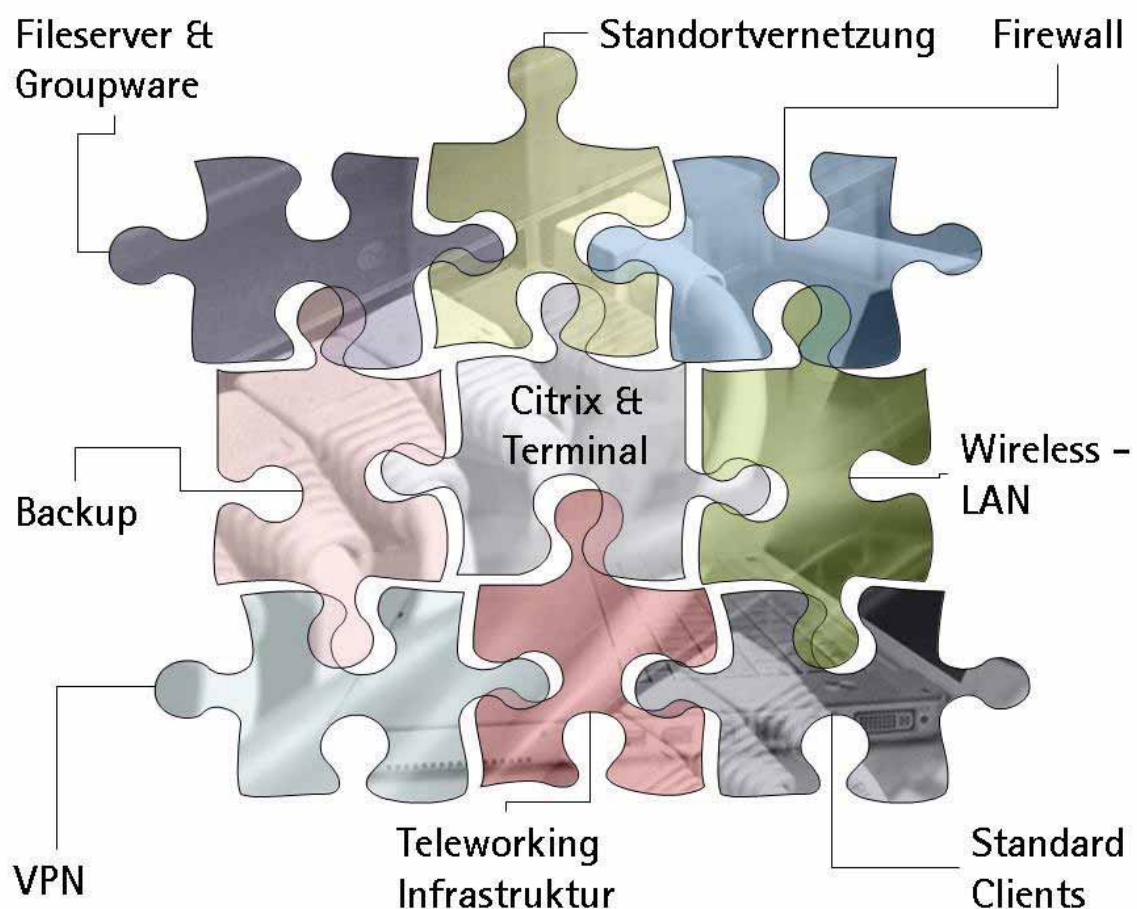


Standardisierte Dokumentationen und optimierte Prozesse zur internen Weitergabe und Aufbereitung von Informationen gewährleisten Ihnen eine nahezu personenunabhängige, hochwertige Servicequalität:

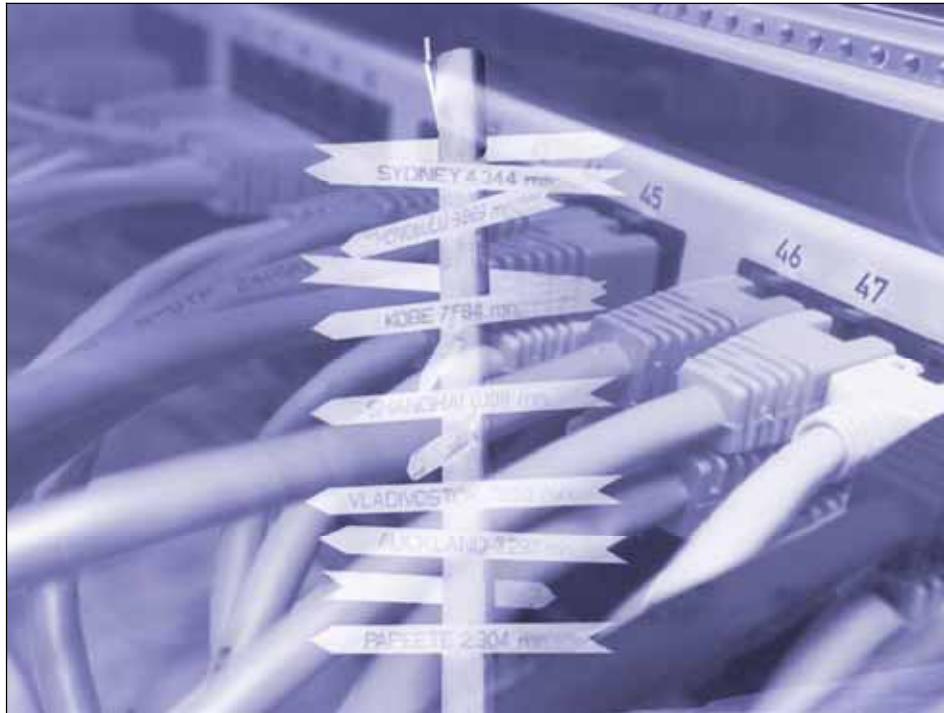
- Erstellung der Feinkonzepte in enger Kooperation mit dem Kunden
- Herstellerunabhängig Auswahl der besten Hard- und Softwarekomponenten
- Lieferung von Hard- und Software nahezu aller Hersteller
- Standardinstallation für PC Arbeitsstationen (Office, Internetzugang, Netzwerk Einstellungen, ...)
- Vor Ort Schulungen für Mitarbeiter und Administratoren
- Telefonischer Support für schnelles Troubleshooting
- Einrichtung von Fernwartungsmöglichkeiten
- Vor-Ort Support für Fragestellungen, die nicht telefonisch oder per Fernwartung gelöst werden können
- Professioneller Service vom IT HelpDesk bis zum kompletten Outsourcing Ihrer IT

2.7 Kompetenzbereiche – Wichtige IT Bausteine als Fundament

Individuelle Lösungen für Sie stehen auf einem festen Fundament. Unser Know How im Bereich Netzwerke, Kommunikationslösungen, Sicherheit und mobile Arbeitsplätze basieren auf soliden (IT) Kompetenzbausteinen.



3 REFERENZEN – ERFAHRUNGEN ALS WEGWEISER



*Erfahrung ist der Anfang aller Kunst und jedes Wissens.
[Aristoteles 384-322]*

Nutzen Sie unsere Erfahrungen aus erfolgreichen Kundenprojekten für die Erreichung Ihrer Ziele. Vielleicht entdecken Sie Ähnlichkeiten zu Ihrer aktuellen Situation oder Sie möchten mit uns über völlig neue Lösungswege reden. Die Kunst besteht darin, dass wir uns ganz auf Ihre Bedürfnisse einstellen und für Sie optimale Lösungen darauf aufbauen.

3.1 Server- und PC –Betreuung öffentlicher Dienst

Auftraggeber: Amt der Stmk. Landesregierung

Zeitraum: seit 1995

Ausgangssituation: Kostenintensiver und zeitkritischer Support von ca. 400 Windows 2000/2003 Servern und 6000 PC-Arbeitsplätzen sowie fehlende Ansprechpartner und effiziente Weiterbildungsmaßnahmen für die Anwender.

Ziel: Einrichtung eines leistungsstarken Support-Centers für Server und PC-Arbeitsplätze. Optimale Unterstützung der Anwender durch den Betrieb einer Hotline in Verbindung mit dem notwendigen Vor-Ort-Support. Umsetzung eines auf die aktuellen Abteilungs- und Anwenderbedürfnisse abgestimmtes IT- Weiterbildungsprogramms.

Aufgabenschwerpunkte:

- Betrieb eines HelpDesk
- Organisation und Durchführung von IT Schulungen in den Bereichen MS Betriebssysteme, MS Office und Internet (ca. 500 Schulungstage / Jahr)
- Koordination der Hardwarewartung mit den jeweiligen Lieferanten
- Mitarbeit bei der Aktualisierung des Intranets

3.2 IT Komplettlösung für Patientenverwaltung (Hard- und Software)

Auftraggeber: Sanatorium Hansa GmbH, Graz

Zeitraum: seit 1997

Ausgangssituation: Am Markt verfügbare Lösungen sind zu groß dimensioniert und für die aktuellen Einsatzgebiete zu unflexibel.

Ziel: Umsetzung eines individuellen Patientenverwaltungssystems in Verbindung mit der Planung und Installation der benötigten Hardware Infrastruktur.

Aufgabenschwerpunkte:

- Bedarfsanalyse und Recherche Patientenverwaltung
- Lösungskonzept für flexibles „Patientenverwaltungssystem“
- (Software-) Entwicklung des individuellen „Patientenverwaltungssystems“ (Client-Server Applikation mit Windows Oberfläche)
- Anwernernahe Einführung der Software im Unternehmen
- Unterstützung der Kommunikation durch Einführung einer Groupware Lösung
- Laufende Anwenderbetreuung

Verwendete Technik:

- DB: MS SQL Server
- Frontend: MS Visual Basic

3.3 Outsourcing IT für IT spezialisierte Unternehmensberatung

Auftraggeber: Gosch Consulting GmbH, Graz-Wien

Zeitraum: seit 1999

Ausgangssituation: Stark expandierende Unternehmensberatung mit ausgebildeten IT Spezialisten entwickelt anspruchsvolle IT Lösungen für eigene Kunden. Durch die steigende Komplexität der internen IT Angelegenheiten ist die erfolgreiche IT Lösungsumsetzung gefährdet.

Ziel: Minimierung des internen Aufwands für IT Angelegenheiten. Sehr enge Kooperation mit allen betroffenen Unternehmensbereichen für eine optimale Integration der Toolbox Mitarbeiter in die internen Abläufe. Genaue Abgrenzung aller Wartungs- und Betreuungsarbeiten in Form eines Service-Level Agreements.

Aufgabenschwerpunkte:

- Laufende Betreuung aller Produktionsserver
- Wartung der Arbeitsplatzrechner
- Evaluierung neuer IT Produkte
- Planung und Durchführung von standardisierten Client Installationen
- Umsetzung und Einführung eines Teleworking-Konzeptes

3.4 IT Komplettbetreuung mit Groupware-Lösung

Auftraggeber: Verein Europäisches Fremdsprachenzentrum in Graz, Nikolaiplatz

Zeitraum: seit 1999

Ausgangssituation: Die steigenden Anforderungen im Bereich der europaweiten Kommunikation und Standortvernetzung erfordern ein Aufrüstung der existierenden IT Infrastruktur und Anwendungsumgebung.

Ziel: Planung und Installation einer neuen IT Netzwerkstruktur in Verbindung mit der Lieferung der benötigten Hardwarekomponenten. Effektive Unterstützung der lokalen Administratoren und Endbenutzer durch eine systematische Einführung in die neue Lösung, laufende IT Betreuung und Durchführung abgestimmter Zusatzschulungen.

Aufgabenschwerpunkte:

- Betreuung der Server
- Planung, Einführung und Schulung einer Groupware-Lösung (MS Exchange Outlook)
- Laufende Anwenderbetreuung

3.5 Neues Netzwerk und laufende IT Betreuung

Auftraggeber: Arian GmbH, Gleisdorf

Zeitraum: seit 2003

Ausgangssituation: Ein modernes Unternehmen mit großem Maschinenpark entwickelt neuste Technologien im Bereich Druck in enger Zusammenarbeit mit Lieferanten und Kunden. Das bestehende Netzwerk und die vorhandene Kommunikationslösungen sind den steigenden Kommunikationsanforderungen nicht mehr gewachsen.

Ziel: Neuinstallation des bestehenden Netzwerkes (3 Server und ca. 35 Arbeitsplätze). Sicherstellung des reibungslosen Ablaufes der neuen und auch zukünftigen IT Infrastrukturen durch einer laufenden IT Betreuung. Effizientere Kommunikation mit Kunden und Lieferanten durch moderne Kommunikationslösung.

Aufgabenschwerpunkte:

- Serverbetreuung
- Absicherung des Firmennetzwerkes
- Installation und Schulung einer Groupware-Lösung (MS Exchange - Outlook)
- Laufende Anwenderbetreuung
- Einrichtung von Telearbeitsplätzen

3.6 Auszug Projektliste – weitere Kunden

Kunde	Projektthema
Amt der Steiermärkischen Landesregierung	
<ul style="list-style-type: none"> Abteilung 5 Personal 	Softwareentwicklung
<ul style="list-style-type: none"> Abteilung 15 Wohnbauförderung 	Softwareentwicklung
<ul style="list-style-type: none"> Fachabteilung 1b 	IT Infrastrukturbetreuung
Amt der Niederösterreich. Landesregierung	Softwareentwicklung
Arian GmbH, Gleisdorf	IT Infrastrukturbetreuung
Holz Stark GmbH, Graz & Lannach	IT Infrastrukturbetreuung
KLH Massivholz GmbH, Katsch a.d. Mur	IT Infrastrukturbetreuung
Nynas-Technol Austria GmbH, Graz	IT Infrastrukturbetreuung
DOWI Fitness- und SportgerätevertriebsgmbH, Graz	IT Infrastrukturbetreuung
Österreichisches Jugendrotkreuz, Landesleitung Stmk.	IT Infrastrukturbetreuung
Notariat Dr. Pisk, Fehring	IT Infrastrukturbetreuung
Golfclub und Golfhotel Murhof, Frohnleiten	IT Infrastrukturbetreuung
Golfclub Andritz, Graz	IT Infrastrukturbetreuung
Golfclub Erzherzog Johann, Maria Lankowitz	IT Infrastrukturbetreuung
Golfclub Bad Gleichenberg	IT Infrastrukturbetreuung
WOKA Management, Frohnleiten	IT Infrastrukturbetreuung
Büro LOVE architecture and urbanism, Graz	IT Infrastrukturbetreuung

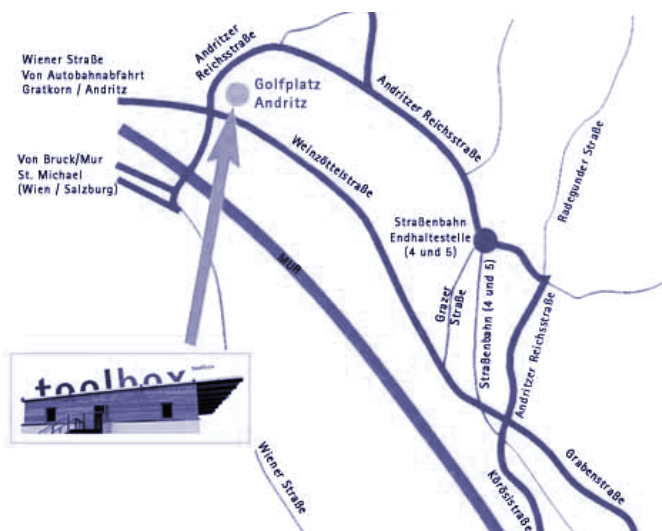
4 TOOLBOX – PARTNER FÜR HEUTE UND MORGEN



*Lernen ist wie Rudern gegen den Strom - wer damit aufhört, treibt zurück.
[Benjamin Franklin]*

Erfolgreiche Partnerschaften leben davon, dass beide Seiten ständig voneinander lernen und moderne Technologien ebenso unter die Lupe genommen werden, wie die individuellen Anforderungen der Geschäftspartner.

4.1 Firmenstandort



toolbox Systemberatung GmbH

Andritzer Reichsstr. 157

8046 Graz

Tel. +43 316 698 111

Fax +43 316 698 111 - 9

email office@toolbox.at

web <http://www.toolbox.at>

*Die Zeiten ändern sich, und wir mit mit ihnen.
[Publius Ovidius Naso 43 v. Chr. - 17 n. Chr.]*

Sie finden uns am Golfplatz in Andritz: interessante Begegnungen, viel Bewegung und ständiges Training.

4.2 Geschäftsführung

Geschäftsführer und Eigentümer: Peter Schreiner

Komplexität darf nicht die Basis einer IT Lösung sein. Verstehen und verstanden werden sind die Grundlage erfolgreicher Lösungskonzepte. Mit der Idee Unternehmen IT anzubieten, die dem Leitsatz „So einfach kann eine IT Komplettlösung sein!“ folgen, gründete Peter Schreiner 1990 ein Einzelunternehmen.

4.3 Unternehmensgeschichte

Erfolgreiche Kundenprojekte und ein steigender Bedarf rund um die zwei Geschäftsfelder "Konzeption und Erstellung von benutzerspezifischer Software" und "Planung, Installation und Betreuung von Netzwerken" führten 1994 zur Gründung der „toolbox“ Systemberatung GmbH.

Mit einem ständigen Blick auf die Entwicklung neuer Technologien, der entsprechenden Zertifizierung und dem Aufbau eines Pools aus IT Spezialisten und Unternehmensberatern wurde die „toolbox“ Systemberatung GmbH zu einem kompetenten Partner im Bereich strategischer IT Konzepte und Outsourcing.

4.4 Personalentwicklung

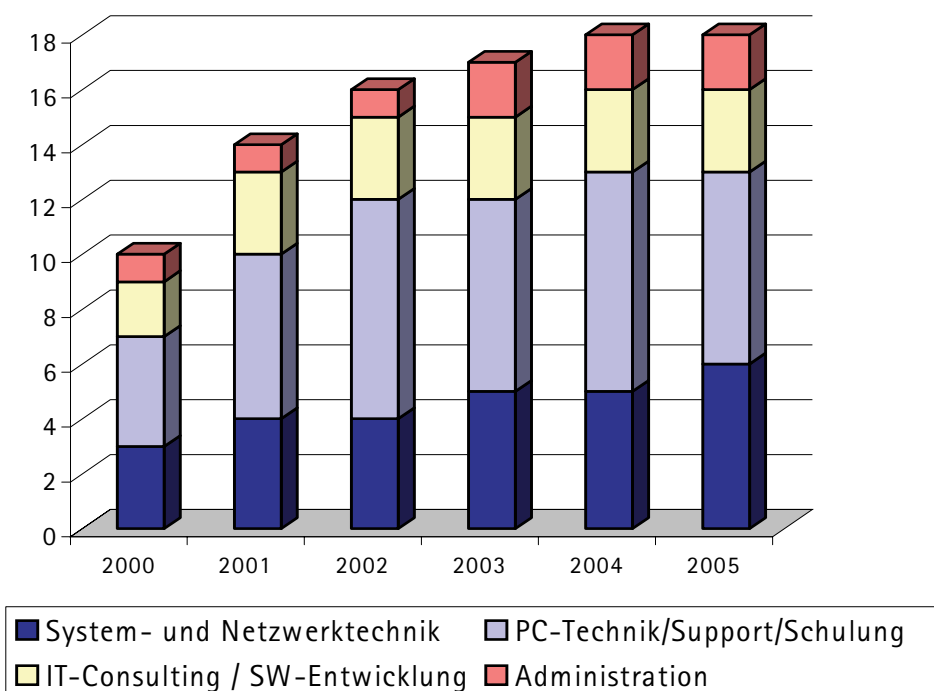
Sie können zu jedem Zeitpunkt auf unser up-to-date IT Know How zählen, weil wir die Aus- und Weiterbildung unseres eigenen Personals ebenso sorgfältig planen und umsetzen, wie Schulungskonzepte bei Ihnen Vor Ort.



In den Kernbereichen Planung, Installation und Betreuung von komplexen IT Strukturen legen wir großen Wert auf ein umfangreiches Basiswissen aller Mitarbeiter.

Für die einzelnen strategischen Geschäftsfelder stehen Ihnen kompetente Spezialisten zur Verfügung, die durch regelmäßige Zusatzausbildungen auf dem neusten Stand der Technik bleiben.

Die folgende Aufstellung zeigt Ihnen die durchschnittlich beschäftigte Anzahl an MitarbeiterInnen in den letzten Jahren



Auch wir achten darauf, dass wir unsere Kernkompetenz im Visier behalten. Durch Kooperationen mit anderen Dienstleistungsanbietern im IT Bereich sowie in verschiedenen Bereichen der Unternehmensberatung können wir jedoch auf einen großen externen Ressourcenpool zurückgreifen, um für Ihre Lösung die besten Spezialisten an einen Tisch zu holen.

4.5 Schritte zur Partnerschaft



*Wer zu neuen Ufern aufbrechen will,
muß auch ... ablegen.
[Siegfried Wache *1951]*

Welche Rolle spielt IT in Ihrem Berufsalltag? Und welche Rolle soll Sie in Zukunft spielen? Welchen Handlungsspielraum haben Sie? Wünschen Sie sich mehr Bewegung?

Das Gespräch mit uns bringt Ihre Pläne auf den Weg. Überzeugen Sie sich von unserer Kompetenz und entscheiden Sie, welche Betreuung für Sie in Frage kommt.

We think IT. • We build IT. • You use IT.